

國立臺灣科技大學教務處 書函

機關地址：(106)台北市基隆路4段43號

聯絡方式：陸含肖(02)2737-6109

受文者：營建工程系

發文日期：106年02月23日

發文字號：教處字第1060008號

速別：最速件

密等及解密條件或保密期限：

附件：獎勵辦法、申請表、申請流程圖、歷年申請證照獎勵項目 0123

撥交系

依本校時間辦理

敬請楊妃

組員蘇令宜

營建工程系主任陳正誠

1-6.01.23

主旨：有關辦理105學年度第2學期學生取得專業證照獎勵，敬請各教學單位於3月31日前將通過單位初審名單及相關佐證資料彙送教務處，俾便辦理後續複審相關事宜，請查照。

說明：

- 一、依本校學生取得專業證照獎勵辦法辦理（詳附件一）。
- 二、本次辦理105年8月1日至106年1月31日期間核發之證照獎勵。
- 三、檢送本校學生取得專業證照獎勵申請表（詳附件二）、申請流程（詳附件三）及歷年申請證照獎勵項目（詳附件四），請各教學單位完成初審審核程序後，於3月31日前將通過單位初審名單及相關佐證資料彙送教務處，俾便辦理後續複審相關事宜。
- 四、證照獎勵辦法及申請表公告於教務處網頁，請詳「相關法規」\「成績類」。

正本：各系（所）

副本：各學院



裝

訂

國立臺灣科技大學學生取得專業證照獎勵辦法

102.02.26 第 507 次行政會議通過

103.11.21 第 527 次行政會議通過

第一條 目的

本校為鼓勵學生培養專業實務能力，激勵學生參與各類專業技術證照考試，特訂定「國立臺灣科技大學學生取得專業證照獎勵辦法」(以下簡稱本辦法)。

第二條 獎勵對象

本辦法獎勵對象，為本校學生在學期間，參加政府機構舉辦之專門職業及技術人員高等或普通考試、專業技術人員技師類證照考試、全國技術士技能檢定、相關專業職業類檢定考試或專業職業類機構(如學會、協會、公會及法人機構等)所舉辦之專業技能檢定，取得相關證照且該證照符合「全國技專校院校務基本資料庫」採計者，得申請獎勵。

第三條 獎勵方式

- 一、本辦法之獎勵金(或禮券)金額如下，並劃分為三級獎勵。
 - 第一級:參加政府機構舉辦之專門職業及技術人員高等考試或專業技術人員技師類證照考試，並取得及格證照者，可申請獎勵金壹仟伍佰元。
 - 第二級:參加政府機構舉辦之專門職業及技術人員普通考試或甲級技術士技能檢定，並取得及格證照者，可申請獎勵金壹仟元。
 - 第三級:參加政府機構舉辦之專門職業及技術人員乙級技術士技能檢定，並取得及格證照者，可申請獎勵金陸佰元。
- 二、參加專業職業類機構(如學會、協會、公會及法人機構等)所舉辦之專業技能檢定並取得證照者，請檢附系(所)審查會議通過認定其等級等同上述相對應級別之證明文件，送交教務處以供審查憑辦。
- 三、以上各類證照獎勵之申請，每張證照以申請校級獎勵乙次為限，另訂有獎勵辦法及列為畢業門檻之專業證照依其規定辦理，不適用本辦法之相關獎勵規定。
- 四、各學院視需要得依本辦法訂定獎勵學生取得專業證照實施要點，突顯學院辦學特色。

第四條 申請時間及流程

- 一、各學院應按照下列所規定時間辦理，逾期之申請案件將不再受理。
 - (一)上學期開學後至 10 月 15 日前向各系(所)提出申請(辦理同年度 2 月 1 日至 7 月 31 日核發之證照)，各系(所)及學院於 10 月 31 日前完成審核及彙整，並將相關資料送教務處統一彙整辦理。
 - (二)下學期開學後至 3 月 15 日前向各系(所)提出申請(辦理前一年度 8 月 1 日至本年度 1 月 31 日核發之證照)，各系(所)及學院於 3 月 31 日前完成審核及彙整，並將相關資料送教務處統一彙整辦理。
 - (三)畢業生應於畢業離校前向各系(所)提出申請，各系(所)及學院於前述指定日期完成審核及彙整，並將相關資料送教務處統一彙整辦理。
- 二、申請人應於取得證照時主動至本校「學習歷程平台」登錄填報後，向各系(所)提出申請。資料不齊、逾期之申請案件將不予受理。
- 三、申請案件由各系(所)審查相關資料後送學院審核，學院將審核通過名冊送教務處(每年 4 月、11 月)，待證照獎勵審查委員會確認，經校長核定後辦理後續獎勵金核發作業。

第五條 證照獎勵審查委員會組成

本辦法設證照獎勵審查委員會，置主任委員一人，由副校長兼任之，置委員若干

人，由各學院院長、教務長、學務長、總務長、研發長及教學資源中心主任組成。
每學期至少召開會議一次，必要時得召開臨時會議，審查證照獎勵相關事宜。

第六條 本辦法所需經費，由校務基金五項自籌收入經費支應。

第七條 本辦法經行政會議通過後實施，修正時亦同。

國立臺灣科技大學學生專業證照獎勵申請表

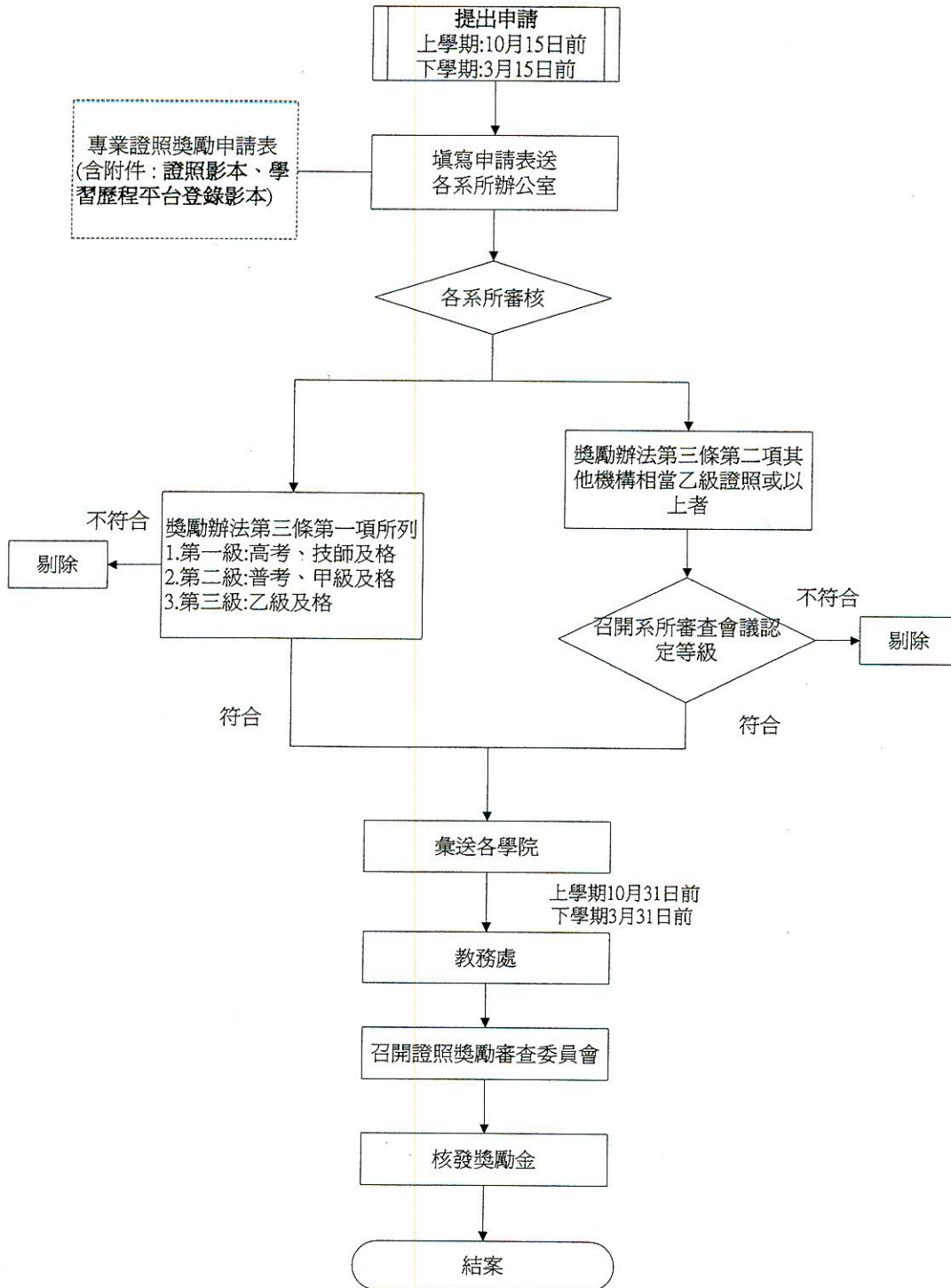
姓名		身份證 字號		申請 日期	年 月 日
學號		聯絡 手機		學生資訊系統是否 已輸入郵局帳號	<input type="checkbox"/> 是 <input type="checkbox"/> 否(註)
證照名稱					
發證單位		證照級別		獎勵 等級	<input type="checkbox"/> 第一級 <input type="checkbox"/> 第二級 <input type="checkbox"/> 第三級
證照字號		核照日期		年 月 日	
應繳證件			審核結果(由系所承辦人填寫)		
<input type="checkbox"/> 證照正/反面影本 <input type="checkbox"/> 學習歷程平台登錄影本			<input type="checkbox"/> 該證照已列入「技專校院校務基本 資料庫」證照列表中。 <input type="checkbox"/> 通過，第____級獎勵。 <input type="checkbox"/> 不通過。		
申請人簽章	承辦人簽章	系主任/所長簽章	院長簽章		

註：

- 一、學生資訊系統未輸入郵局帳號者，請另提供存摺封面影本。
- 二、申請案件先由各系(所)審查，將通過名單及附件送學院核章後，彙送教務處辦理後續作業。

本校學生取得專業證照獎勵申請流程圖

102.03.05



歷年證照獎勵項目表

證照名稱	發照單位	證照級別	審核結果
(CCAPP)青年活動企劃師	中華專業認證學會		第三級
(FLMI)高級壽險管理師	LOMA美國人壽保險管理學會		第二級
(MOS)Microsoft Office Specialist for Office 2010	Microsoft Corporation	Master	第三級
(PMP)Project Management Professional	PMI		第二級
(RHCE) Red Hat Certified Engineer	Red Hat		第一級
AIRC,Associate,Insurance Regulatory Compliance(保險法規監管師)	LIFE OFFICE MANAGEMENT ASSOCIATION		第二級
Aneds Certified Engineer-ACE(Advanced Level)	Andes Technology Corporation	高級	第三級
Certified General Project Manager	American Project Management Association		第三級
CFA Level 1	CFA Institute		第二級
EC-Council Certified Ethical Hacker Version 7	EC-Council		第二級
GPM	American Project Management Association		第三級
ISO 27001 LA資安管理系統主導稽核員認證	IRCA		第三級
ITIL V3 Foundation	資策會		第三級
LED專利人才能力鑑定	工業技術研究院與中華民國光電學會		第二級
LED專業人才能力鑑定證書-LED照明產品工程師	工業技術研究院		第二級
Microsoft office specialist Master	Microsoft Corporation		第三級
Oracle Certified Professional JavaSE 6 Programmer	Oracle		第三級
Oracle Certified Professional, Java EE5 Web Component Developer	Oracle		第二級
Oracle Database SQL Certified Expert	Oracle		第三級
PMP國際專案管理師	Project Management Institute		第二級
PTC Pro/ENGINEER Wildfire 5.0國際認證	PTC參數科技		第三級
Red Hat Certified System Administrator	Red Hat		第三級
TQC-Pro/E參數實體設計專業級	財團法人中華民國電腦技術基金會	專業級	第三級
乙級廢棄物處理技術員	行政院環境保護署	乙級	第三級
大地工程技師	行政院公共工程委員會		第一級
工業工程師	中國工業工程學會		第二級
工業用管配管	勞動部 行政院勞工委員會	乙級	第三級
工業配線乙級技術士證	勞動部 行政院勞工委員會	乙級	第三級
中國工業工程師證照	中國工業工程學會		第二級

公務人員考試-土木工程	考選部	普考四等	第二級
公務人員考試-土木工程	考選部	高考三等	第一級
公務人員高等考試三級	考選部		第一級
化工	勞動部 行政院勞工委員會	乙級	第三級
生產與作業管理技術師	中國工業工程學會		第三級
甲級廢棄物處理技術員	行政院環境保護署	甲級	第三級
考選部專門職業技術人員普通考試-外語領隊人員	考選部		第二級
自來水專業技術人員施工	經濟部	甲級	第三級
自動化工程師	台灣智慧自動化與機器人協會	LEVEL2	第三級
自動化工程師	台灣智慧自動化與機器人協會	LevelI(初級)	第三級
行政院勞委會機電整合	行政院勞工委員會	乙級	第三級
投信投顧相關法規(含自律規範)	中華民國證券投資信託暨顧問商業同業公會	法定證照(等同取得投信投顧業務員資格)	第三級
投信投顧業務員	中華民國證券投資信託暨顧問商業同業公會		第三級
汽車車體板金	勞動部 行政院勞工委員會	乙級	第三級
泥水	勞動部 行政院勞工委員會	甲級	第二級
泥水-砌磚	勞動部 行政院勞工委員會	乙級	第三級
泥水-粉刷	勞動部 行政院勞工委員會	乙級	第三級
門市服務	勞動部 行政院勞工委員會	乙級	第三級
生產與作業管理技術師證照	中國工業工程學會		第三級
工業工程師合格證書	中國工業工程學會		第二級
品質管理技術師	中國工業工程學會		第三級
室內配線	勞動部 行政院勞工委員會	乙級	第三級
氣壓乙級技術士證	勞動部 行政院勞工委員會	乙級	第三級
氣體燃料導管配管	行政院勞工委員會	乙級	第三級
商業企劃能力檢定	TBSA社團法人台灣商務策劃協會	進階檢定	第三級
專技人員高考-電機工程師	考選部		第一級
專門職業級技術人員普通考試-記帳士	考選部		第二級
勞工安全管理	行政院勞工委員會	甲級	第三級
勞工安全衛生管理員	行政院勞工委員會	乙級	第三級
測量-工程測量	勞動部 行政院勞工委員會	乙級	第三級

視聽電子	行政院勞工委員會	乙級	第三級
會計事務-人工記帳	勞動部 行政院勞工委員會		第三級
會議展覽專業人員初階認證及格證書	經濟部		第三級
經濟部自來水專業技術人員考驗合格證書	經濟部	乙級	第三級
電力電子乙級	勞動部 行政院勞工委員會	乙級	第三級
電腦軟體應用	勞動部 行政院勞工委員會	乙級	第三級
電腦硬體裝修	勞動部 行政院勞工委員會	乙級	第三級
電腦輔助機械設計製圖	勞動部 行政院勞工委員會	乙級	第三級
銑床-CNC銑床	勞動部 行政院勞工委員會	乙級	第三級
儀表電子乙級	勞動部 行政院勞工委員會	乙級	第三級
數位電子	勞動部 行政院勞工委員會	甲級	第二級
模具-沖壓模具	勞動部 行政院勞工委員會	乙級	第三級
模具-塑膠射出模具	行政院勞工委員會	乙級	第三級
機械加工	勞動部 行政院勞工委員會	乙級	第三級
機械專業人才認證	工業技術研究院與中國機械工程學會	初級	第三級
證券投信投顧業務員	中華民國證券暨期貨市場發展基金會	法定證照	第三級
證券投資信託專業證券投資顧問專業業務員	中華民國證券投資信託暨顧問商業同業公會	法定證照	第三級
證券商高級業務員	中華民國證券商業同業公會		第三級
觀光旅行社銷售管理師(THMMM)	CEO國際認證中心		第三級
AMA先進微控制器應用認證	臺灣創新科技管理發展協會	高級	第三級
IEEE Wireless Communications Professional	IEEE Communications Society	第三級	第三級
Certified Lab VIEW Associate Developer	美商國家儀器National Instruments	第三級	第三級
ISO 27001: 2013-Information Security Management Systems Auditor/ Lead Auditor (Training Course)資訊安全管理系統主導稽核員	SGS		第三級
ITIL Foundation Certificate in IT Service Management	EXIN		第三級
LEED ACCREDITED PROFESSIONAL BD+C	GREEN BUILDING CERTIFICATION INSTITUTE	AP	第一級
美國交通部聯邦飛航管理局商業多引擎KingAir350i檢定證	FAA	CPL	第一級