

值得拚!
團隊、分享、成長!

完善薪資福利及教育訓練。社會新鮮人3年60K不是夢！
誠徵營建管理工程師、工地主任、品管/機電/P3工程師等

 **豐譽營造。上裕開發**
TOP CONSTRUCTION CO.,LTD.



TOP 豐譽營造。上裕開發

TOP CONSTRUCTION CO.,LTD.

我們是一個秉持著服務熱忱、誠信負責的專業團隊；若您有企圖心、熱愛營建工程，希望在工作上一展長才，歡迎您加入我們的團隊，和我們一起努力！

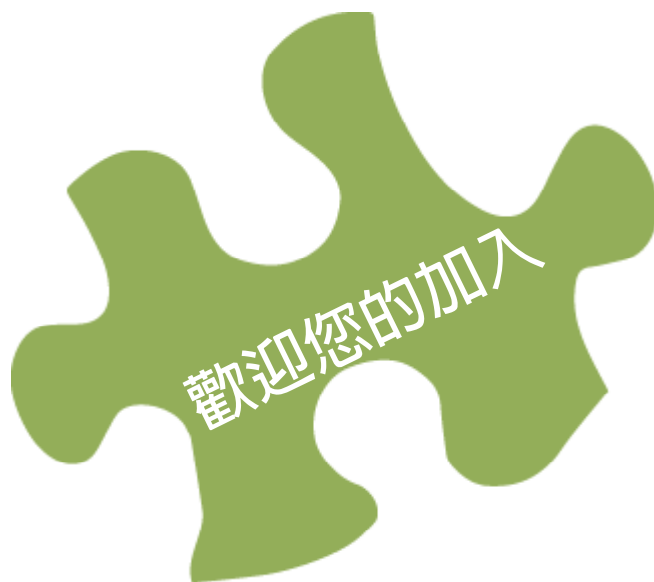
熱門職缺

職 稱	人數	工作內容	工作地點
工地主任	10	1.有建築工程經驗 2.施工計畫及工程預算之編訂及執行 3.工程施工之管理監督及執行 4.各工種之溝通及協調、介面處理	※宜蘭(2人) ※台北(2人) ※桃園新竹(2人) ※苗栗(2人) ※台中(2人)
營建管理工程師	18	1.分項工程進度與預算管理 2.協力廠商施工之監督、管理 3.施工圖、施工計畫檢討與審查 4.施工品質與安衛管理	※宜蘭(2人) ※台北(2人) ※桃園新竹(4人) ※苗栗(6人) ※台中(4人)
品管工程師	2	1.專案品質管制 2.專案品質管理業務推動	※高鐵苗栗 車站專案(1人) ※台中(1人)
測量工程師	2	1.測量放樣內外業工作 2.配合工地其他現場管理作業	高鐵苗栗車站 專案
機電主管	1	1.車站建築機電施工規劃及管理 2.機電施工計畫及材料設備審查 3.機電施工進度、成本與品質控管	高鐵苗栗車站 專案



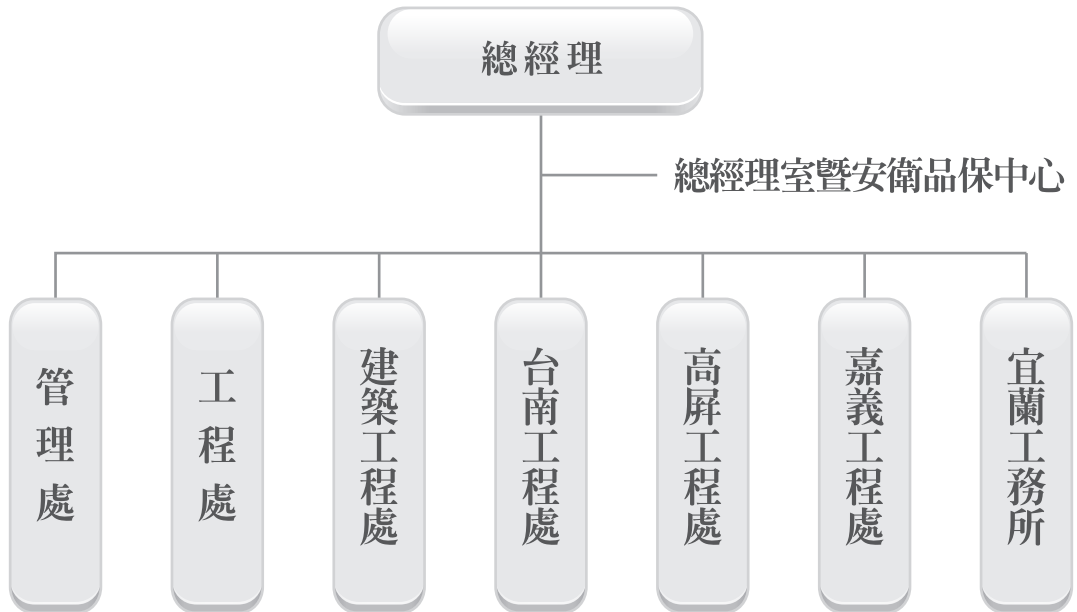
職 稱	人數	工作內容	工作地點
機電工程師	1	1.機電施工品管 2.機電施工圖檢討與審查 3.機電套圖、清圖	高鐵苗栗車站 專案
P3時程控制工程師	1	1. 專案基準網圖製作、更新及檢核 2.專案時程進度追蹤，異常狀況預警並研擬 矯正措施	高鐵苗栗車站 專案
BIM系統建置 人員	1	執行建築專案工程之BIM (Revit)作業 、干涉檢討、Navisworks應用、4D模擬	高鐵苗栗車站 專案
繪圖工程師	2	1.建築細部圖/大樣圖繪製 2.建築、結構、機電圖套繪；細部圖檢討 及繪製 3. 選色用色、磁磚規劃	桃園新竹

聯絡方式：賴韶曾小姐 Tel: 02-22188678 分機1309
張心豪先生 Tel: 02-22188678 分機1308 Email: hr@mail.dp.com.tw



公司組織

公司本於對工程專業的堅持及全國化經營下，著力各在地同仁能夠區域性發展及成長。獨立設置安保中心，進行走動管理為公司成果把關，也編撰教材培養專業人才。



經營理念

誠信負責 >>

秉持誠實、信用理念，堅守營造本質崗位，以實事求是的態度，一步一腳印，勇於實現對的事。

堅持專業 >>

工程要求，首重品質，各重大工程嚴格歷練，無論成本精算、施工規劃、進度管控、品質管理、安衛要求、保固服務，專業團隊能力卓越，值得業主信賴。

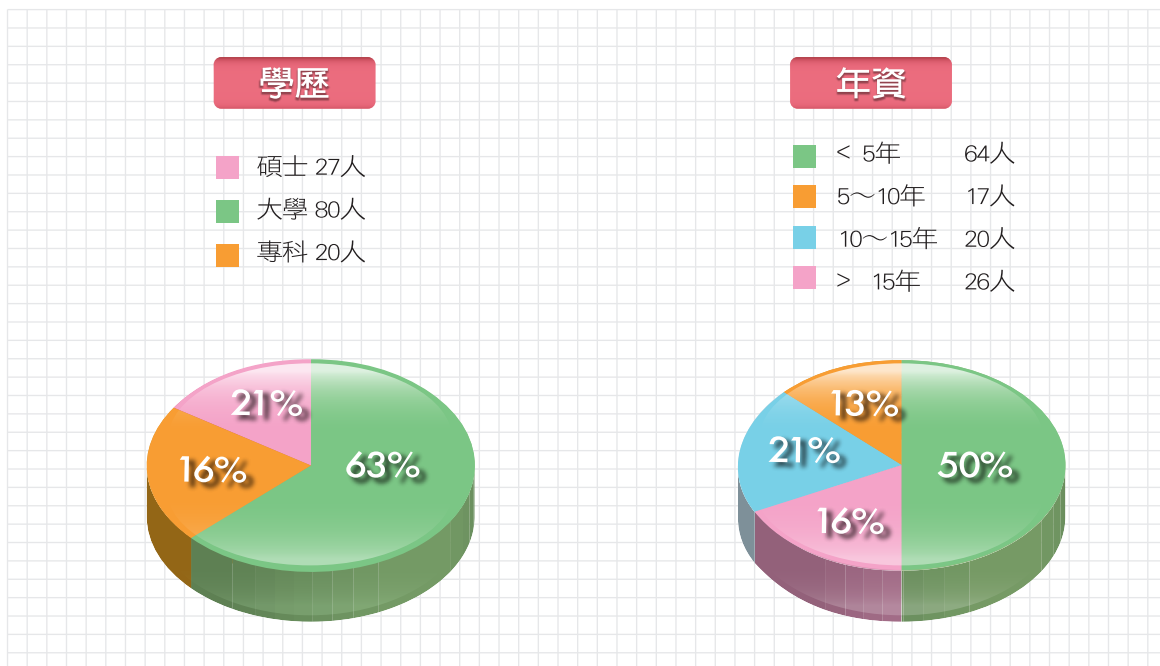
服務至上 >>

以人為本，以客為尊，堅持提供客戶優質的服務，面對不同需求，量身訂做的客製化專案，共創多贏價值。



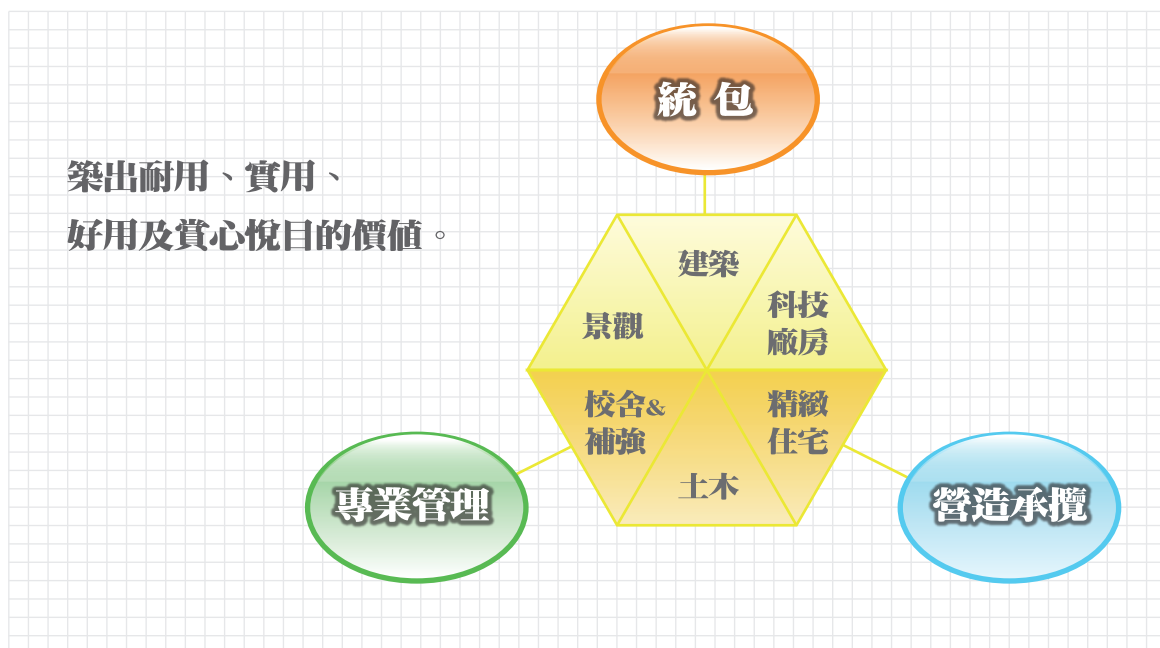
專業人才

本公司是由一群具備土木及建築經驗豐富的工程師所組成之專業營建團隊，工程足跡遍布全台。



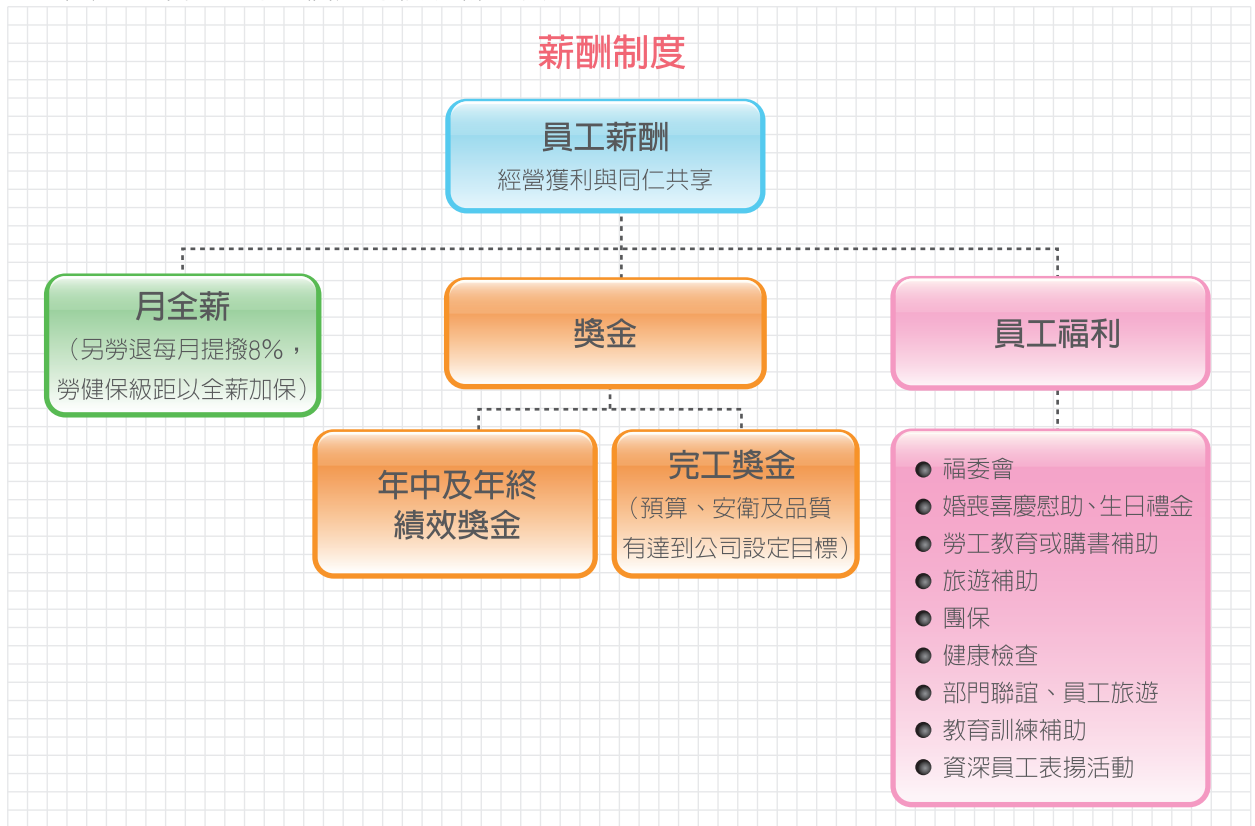
服務內容

工程實績包括超高層住宅、透天別墅、科技廠房、商辦大樓、高鐵車站、台北南港車站三鐵共構工程等。



薪資福利

大學畢業新鮮人，正式任用起薪\$36,000；研究所畢業新鮮人，正式任用起薪\$38,000。新人任用一年內，每三個月考核調薪一次。



教育訓練

新人訓練

- 經營理念
- 公司文化
- 公司制度
- 如何作好稱職的工程師
- 如何管理一個工項
- 水準測量
- 基本估算能力
- 鋼筋工程
- 混凝土工程
- 模板能力計算
- 公司安衛要求

在職訓練

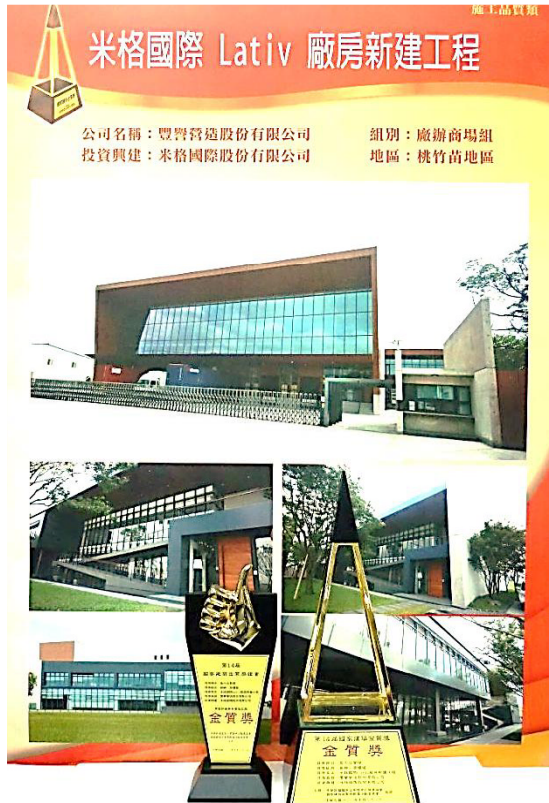
- 培訓專門專業能力（鋼構、泥作粉刷及裝修、鋁窗、外牆瓷磚規劃、...）
- 工作成果要符合公司要求
- 有系統的教育訓練及教材資料
- 團隊分工合作（執掌明確/健全組織）

外部訓練

- 證照（工地主任、安衛、品管、危評、...）
- 職務需求（領導管理、財務、內部講師、...）
- 公司發展多元化（精緻建築、土地開發、都市更新、智慧建築、綠建築、...）

近年獲獎紀錄

- 101.11榮獲內政部營建署「優良營造業複評」通過。
- 第14屆國家建築金質獎施工品質類(米格國際Lativ廠房新建工程)
- 第10屆『2012中華民國年度十大企業』金炬獎
- 101.04通過內政部營建署優良營造業第一級評鑑
- 台灣高鐵2011年度工程類契約職業安全衛生管理績效最優承包商



檔 號：
保存年限：

財團法人台北市營造業權益促進基金會 函

地 址：〈10042〉台北市中正區延平南路 86 號 3 樓
電 話：〈02〉23114501
傳 真：〈02〉23712163
承辦人：吳 昌 典

受文者：豐譽營造股份有限公司

速別：普通件

發文日期：中華民國 101 年 11 月 23 日

發文字號：〈101〉北市營權會字第 035 號

附件：公告文件

主旨：有關貴公司申請辦理 101 年度『優良營造業複評』乙案，
複評結果為合格，請 查照。

說明：

- 一、依「優良營造業複評及獎勵辦法」第 6 條辦理。
- 二、依「優良營造業複評及獎勵辦法」第 9 條規定，經複評為優良之營造業，自公告之日起三年內，經中央主管機關或該複評單位考核或發現有第三條第四款、第五款重大違規事件或第五條情事者，由該複評單位公告廢止其優良營造業資格。營造業以不實文件或資料申請優良營造業複評者，除撤銷其申請複評資格外，五年內不得再申請複評。

董事長 謝 建 民

TOP 豐譽營造。上裕開發
TOP CONSTRUCTION CO.,LTD.

資本額:新台幣兩億元整

營業項目:甲級綜合營造業、建設開發

電話:(02)2218-8678

地 址:新北市新店區民權路108-2號8F

公司官網:<http://www.top-dp.com.tw/>

傳 真 : (02)7705-1106



TOP 豐譽營造。上裕開發
TOP CONSTRUCTION CO.,LTD.

營造

歡迎您的加入!

建設

渡假村