

2026 國立臺灣科技大學營建工程系

校園徵才博覽會 企劃書

活動時間：2026 年 5 月 22 日（星期五）10:00 - 16:35

活動地點：國立臺灣科技大學 國際大樓一樓及二樓



壹、活動宗旨

本校園徵才博覽會旨在提供土木與營建相關科系學生及校友，一個與優良企業直接接觸的平台。藉由徵才說明會，讓參與者深入了解相關產業的發展趨勢與企業內部文化；同時，透過實體攤位的博覽會形式，讓準備求職的學生與校友能直接與企業進行面試洽談。期盼為學生創造優質的職涯發展機會，也為企業延攬具潛力的專業人才。

貳、承辦單位

- 主辦：社團法人中華民國國立臺灣科技大學營建系系友會
- 協辦：國立臺灣科技大學 營建工程系

參、活動對象

以國立臺灣科技大學營建工程系在校學生為主要對象，並誠摯邀請畢業系友及各校土木營建相關科系學生共襄盛舉。

肆、活動內容

一、徵才博覽會

- 時間：2026年5月22日（五）10:00 - 16:35
（主辦單位保留視實際情況調整活動時間之權利）
- 地點：國際大樓一樓 IB-A 區、IB 2 樓(B 區)、戶外通道、戶外通道玻璃屋
（實際展區範圍依最終招商與動線規劃為準）
- 活動說明：邀請營建相關企業設立專屬攤位，展示公司簡介或實績產品，並進行現場人才招募。學生可透過攤位資訊評估職缺，或直接攜帶履歷進行現場面試，促進產學交流。
- 參加費用：每個攤位新臺幣 38,000 元整。
- 廠商福利：每個攤位免費提供午餐 2 份、瓶裝水 2 瓶、活動專用無線網路 1 組。

● 攤位設備規格：

項目	規格	數量	備註
基本攤位	300 × 200 × 250H cm	1	
背板	100 × 250H cm	1	
企業看板	300 × 30H cm	1	白底藍字（不含公司 LOGO）
接待桌	100 × 50 × 75H cm	1	
折疊椅	-	2	
投光燈	18W（黃光）	3	
電源插座	110V（5A 以下）	1	

註：考量場地限制與動線安全，主辦單位保留微調攤位實際尺寸與配置之權利。

基本攤位示意圖(3MX2M/6m²)(6MX1M/6m²)

A-基本攤位(3MX2M/6m²)

200
100
0 100 200 300

接待桌H75

COMPANY NAME

標攤配備內容：組合隔間背板(250H)X1式 / 招牌看板(300X30H)X1組 / 公司名稱(中文或英文選一)X1組
接待桌(100X50X75H)X1張 / 折椅X2張 / 投光燈(黃光)18WX3盞 / 插座110V/5A以下X1具

B-基本攤位(6MX1M/6m²)

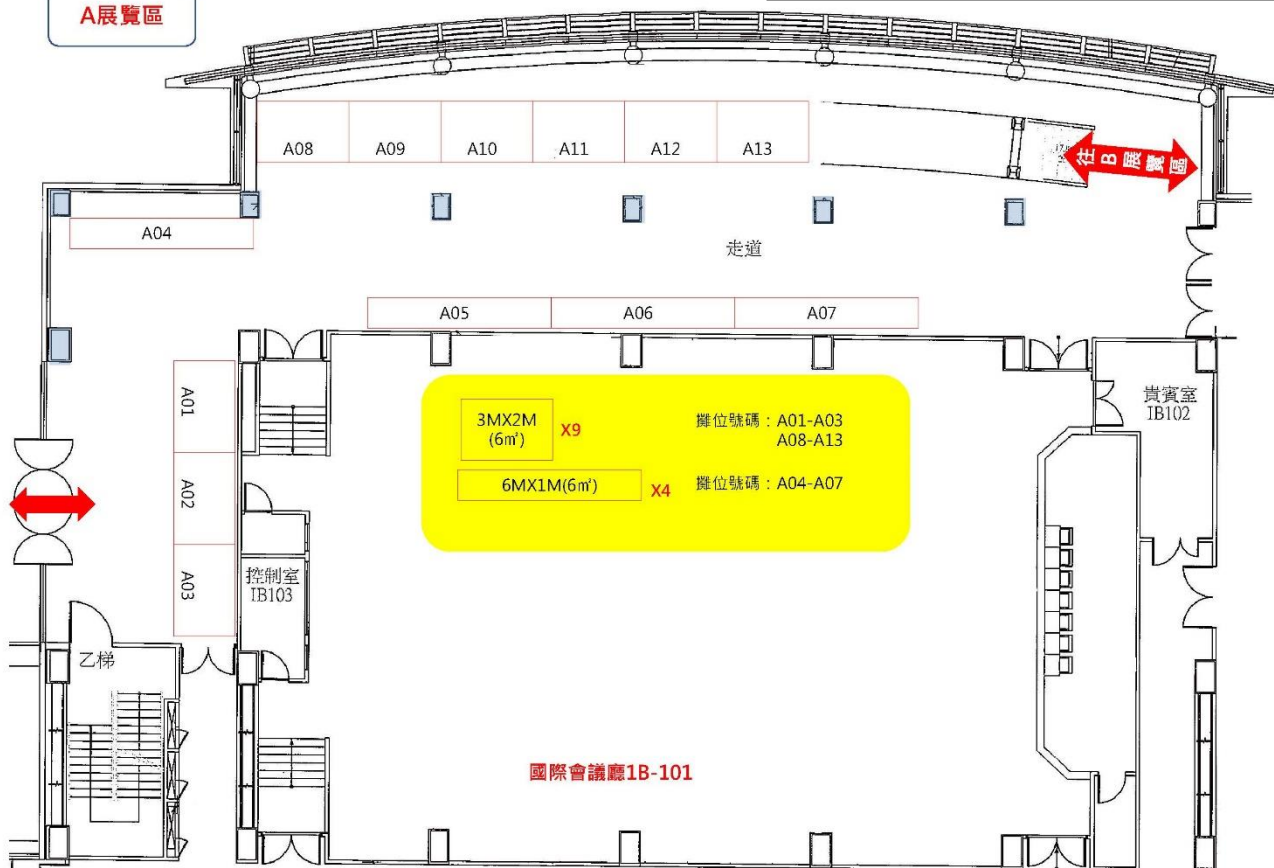
100
0 100 200 300 400 500 600

COMPANY NAME

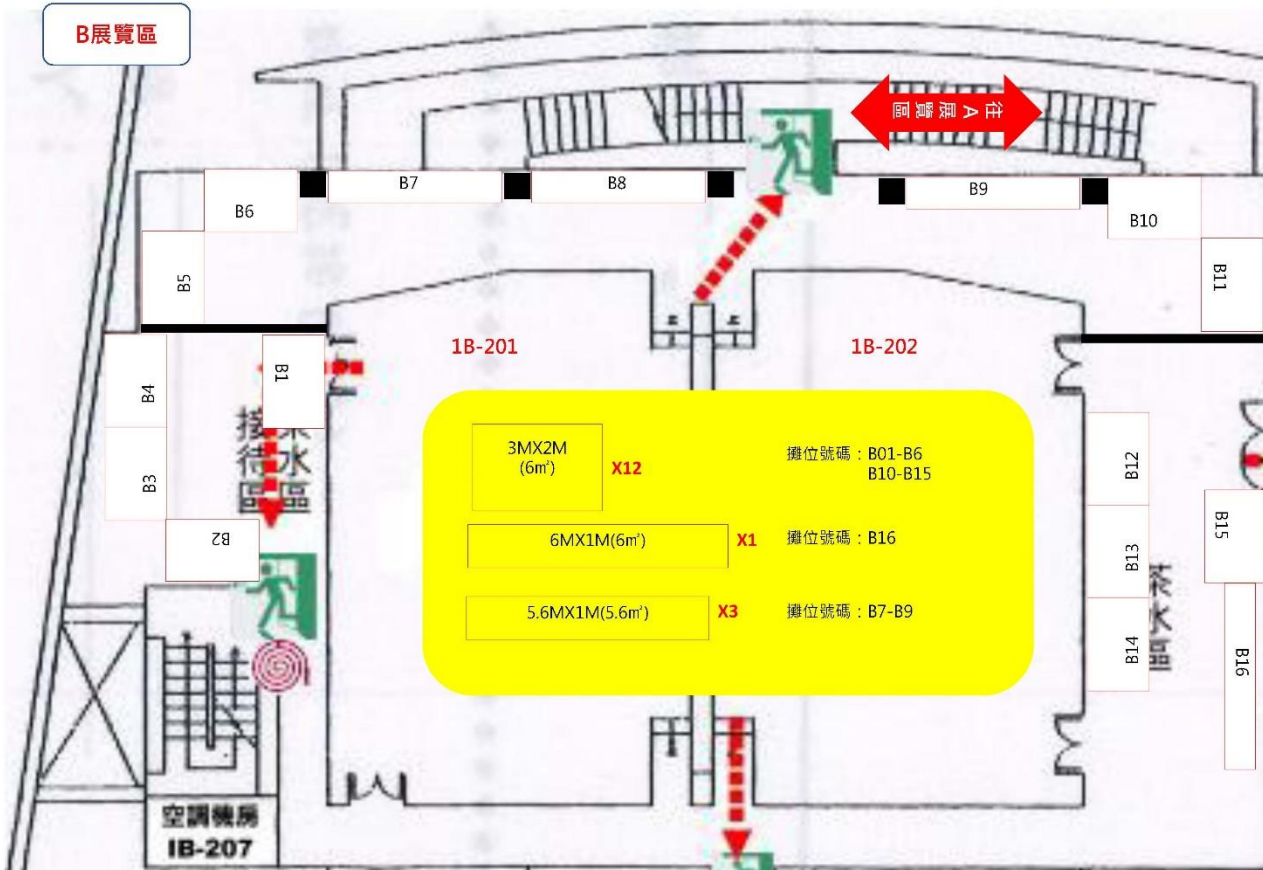
標攤配備內容：組合隔間背板(250H)X1式 / 招牌看板(300X30H)X2組 / 公司名稱(中文或英文選一)X2組
接待桌(100X50X75H)X1張 / 折椅X2張 / 投光燈(黃光)18WX3盞 / 插座110V/5A以下X1具

A 展覽區為系友會保留區域

A 展覽區

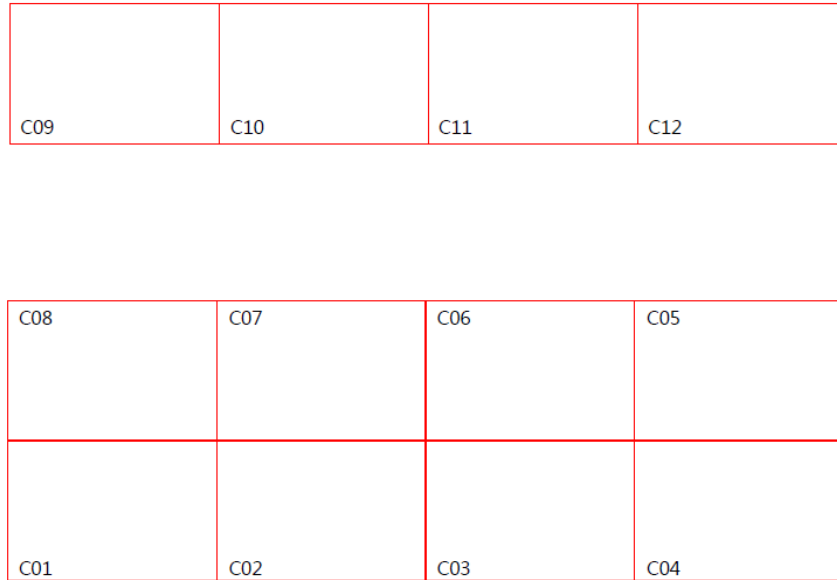


B 展覽區



戶外展覽區

自行車停放區

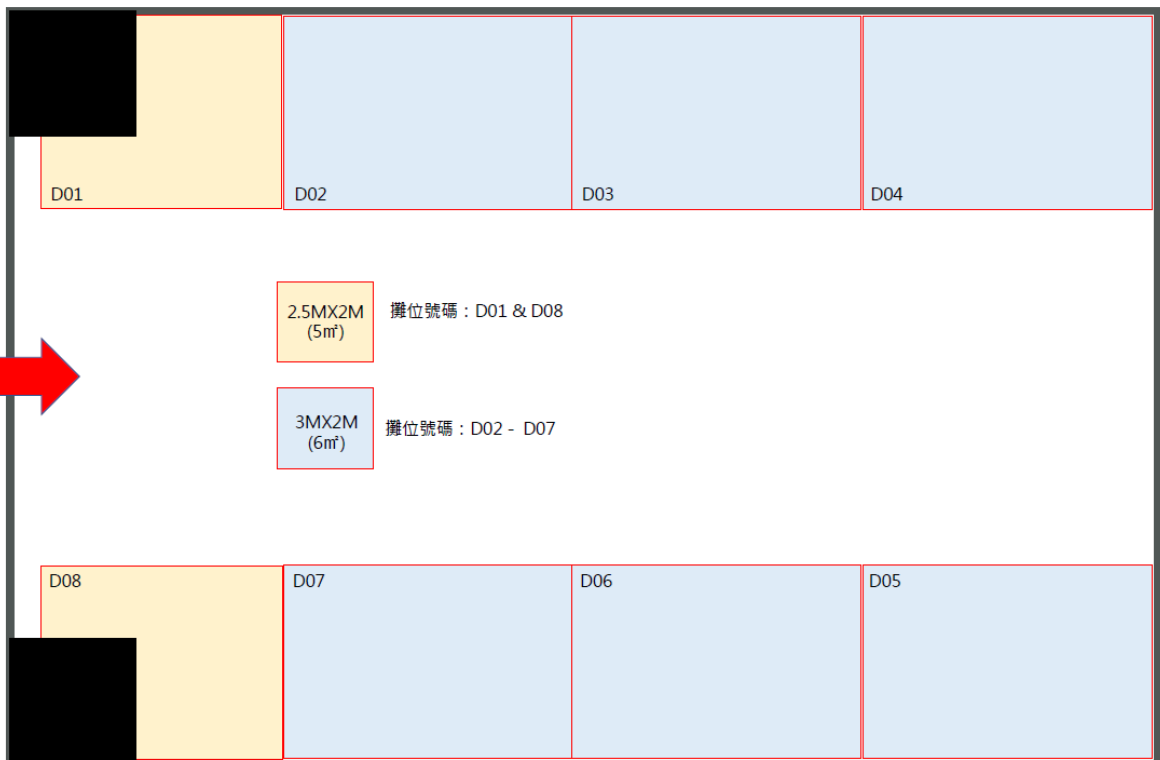


行人穿越通道

3MX2M
(6m²)

攤位號碼：C01 - C12

玻璃屋展覽區



二、 徵才說明會

- 時間：2026 年 5 月 22 日（五），每場次 35 分鐘。
- 地點：國際大樓一樓 IB-101 會議廳（階梯會議廳，可容納 238 人）
- 活動說明：提供企業完整的簡報空間，向學生介紹企業優勢與職缺計畫。
- 場次說明：目前暫不開放單獨報名說明會，需搭配博覽會攤位報名。說明會場次採抽籤制，請於報名表單內填寫意願，確認中籤後再行繳交說明會費用。
- 設備提供：投影機 3 台、投影幕（300 吋大螢幕 1 面、100 吋小螢幕 2 面）、無線麥克風 2 支、影音播放設備、資訊講桌（含電腦及網路）。
- 參加費用：每場次新臺幣 8,000 元整。
- 場次時間表：
 - 第 05 場：12:40 - 13:15
 - 第 06 場：13:20 - 13:55
 - 第 08 場：14:40 - 15:15
 - 第 09 場：15:20 - 15:55
 - 第 10 場：16:00 - 16:35

伍、 報名與繳費作業須知

一、 報名方式與時程

採線上報名，報名表單連結：<https://forms.gle/jxDxK5Q2VRABchHY9>

- 請於 2026 年 4 月 25 日（六）前完成報名、攤位費繳交與回信。攤位編號及說明會場次，將依據表單填寫之志願順序抽選。（備註：有意願參加說明會之廠商，請先繳交攤位費即可，說明會費用待 4/27 公告中籤後另行通知補繳）。請注意，報名繳費後，若因抽選結果未達預期或其他非主辦單位因素取消參展，恕不辦理退費。

二、 繳費資訊

本活動僅接受銀行／郵局匯款（匯款手續費請由報名企業自行負擔）。匯款時，請務必於備註欄填寫「公司中文名稱」，以便加速對帳作業。

- 繳費期限：2026 年 4 月 25 日（六）
- 匯款帳戶：

- 戶名：社團法人中華民國國立臺灣科技大學營建系系友會
- 銀行代號：700（臺灣科大郵局）
- 帳號：0001907-0140065

三、繳款回報與收據開立

繳費完成後，請將匯款證明連同下列資訊，Email 至承辦人信箱

（○○@mail.ntust.edu.tw / 營建系○○先生，電話：02-2737-○○）。待營建系系友會確認款項並開立收據後，將以掛號郵寄至貴公司。（提醒：收據開立後即無法修改，寄出前請務必確認回覆資料正確無誤。）

【Email 回信格式範例】

信件主旨：【○○公司】2026 營建工程系徵才活動 繳費證明

附件：匯款證明（照片或掃描檔）

信件內容：

1. 開立收據公司名稱：
2. 開立收據統一編號：
3. 收件郵遞區號（6碼）：
4. 收件地址：
5. 收件人姓名：
6. 收件人聯絡電話（含分機）：

陸、交通與停車資訊

- 大眾運輸：詳情請參考本校交通資訊網頁
<https://www.ntust.edu.tw/p/412-1000-101.php?Lang=zh-tw>
- 校內停車：國際大樓（IB 大樓）設有地下停車場，一般收費為每小時 50 元。參展廠商可享有 1 台車全日 120 元之停車優惠。
- 周邊停車：因校內車位有限，建議多搭乘大眾交通工具。若車位已滿，可選擇停放於本校北側之「台大癌醫收費停車場」或本校南側之「台大公館平面停車場」。